



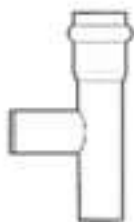
SILVERPLASTIC
TUBERIAS Y CONEXIONES

CONSTRUCCION E INFRAESTRUCTURA
PVC HIDRAULICO INGLES

PVC HIDRAULICO INGLES

CARACTERISTICAS

- Tubería: Tramo a 6mts con Campana y Anillo en Sistema Inglés
- Conexión: Cementar y Anger
- Usos: Conducción de agua potable
- Clasificación: RD13.5, RD26, RD32.5 Y RD41
- Color: Blanco
- Compatibilidad con Hidráulico Inglés Cementar, Cédula 40, Cédula 80



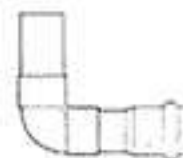
TEE Fabricada Camp. / Esp.

Medida
2"
2-1/2"
3"
4"
6"
8"



TEE Reduccion Fabricada

Medida
2-1/2" X 2"
3" X 2"
3" X 2-1/2"
4" X 2"
4" X 2-1/2"
4" X 3"
6" X 2"
6" X 3"
6" X 4"
8" X 3"
8" X 4"
8" X 6"



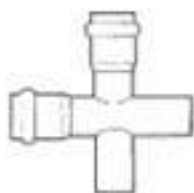
Codo 90° Fabricado Camp. / Esp.

Medida
2"
2-1/2"
3"
4"
6"
8"



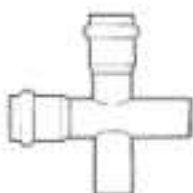
SILVERPLASTIC
TUBERIAS Y CONEXIONES

CONSTRUCCION E INFRAESTRUCTURA PVC HIDRAULICO INGLES



CRUZ Fabricada Camp. / Esp.

Medida
2"
2-1/2"
3"
4"
6"
8"



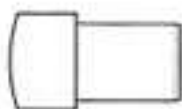
CRUZ Reducc. Fabricada

Medida
2-1/2" X 2"
3" X 2"
3" X 2-1/2"
4" X 2"
4" X 2-1/2"
4" X 3"
6" X 2"
6" X 3"
6" X 4"
8" X 3"
8" X 4"
8" X 6"



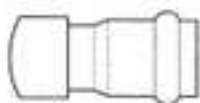
ADAPTADOR Campana Fabr.

Medida
2"
2-1/2"
3"
4"



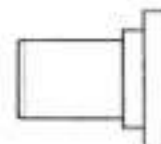
Tapón Espiga Fabr.

Medida
2"
2-1/2"
3"
4"
6"
8"



Tapón Campana Fabr.

Medida
2"
2-1/2"
3"
4"
6"
8"



Extremidad Espiga Fabr.

Medida
2"
2-1/2"
3"
4"
6"
8"



SILVERPLASTIC
TUBERIAS Y CONEXIONES

CONSTRUCCION E INFRAESTRUCTURA
PVC HIDRAULICO INGLES

Presión de Trabajo a 23 °C

RD-41	7.0 kg/cm ²	100 psi
RD-32.5	8.6 kg/cm ²	125 psi
RD-26	11.2 kg/cm ²	160 psi
RD-21	14.0 kg/cm ²	200 psi



Diámetro Nominal Diámetro Exterior (mm)	1½"	2"	2½"	3"	4"	6"	8"	10"	12"
		48.3	60.3	73.0	88.9	114.3	168.3	219.1	273.1
Espesores de Pared Mínimos (mm)									
RD-41	1.3	1.5	1.8	2.2	2.8	4.1	5.3	6.7	7.9
RD-32.5	1.5	1.8	2.2	2.7	3.5	5.1	6.7	8.4	10
RD-26	1.9	2.3	2.8	3.4	4.4	6.5	8.4	10.5	12.4
RD-21	2.3	2.9	3.5	4.2	5.4	8	10.4	13	15.4
Peso Aproximado en Kgs. por longitud estándar									
Diámetro Nominal	1½"	2"	2½"	3"	4"	6"	8"	10"	12"
RD-41	1.8	2.72	3.86	5.42	9.05	20.12	34.1	53.18	74.87
RD-32.5	2.14	3.23	4.73	7.05	11.59	24.41	42.72	66.81	94.22
RD-26	2.55	3.95	5.82	8.68	14.32	31.27	53.18	82.9	117.13
RD-21	3.09	4.86	7.18	10.63	17.59	38.41	65.32	101.82	143.82